



**Pouvoir adjudicateur  
MetaFensch  
109 rue de Thionville  
57270 Uckange  
France**

Appel d'offres ouvert conformément à l'article 2124 du décret n° 2018-1075 du 3 décembre 2018

**MARCHE DE FOURNITURES  
Ayant pour objet**

**Fourniture et acheminement d'électricité pour MetaFensch  
(Uckange, 57)**

Date limite de remise des offres : le 2 novembre 2021 à 12h

Cahier des Clauses Techniques Particulières (4 pages numérotées de 1 à 4)

Procédure formalisée sous forme d'appel d'offres ouvert conformément à l'article 2124 du décret n° 2018-1075 du 3 décembre 2018.

### **Article 1 – Objet du marché**

Le présent marché a pour objet la fourniture et acheminement d'électricité ainsi que des services associés tels que décrits dans les articles 4 et 5 du présent CCTP.

Le nom et les coordonnées du conducteur du projet pour MetaFensch sont communiqués au titulaire à l'occasion de la notification du marché.

Néanmoins, la personne physique habilitée à représenter MetaFensch pour les besoins de l'exécution du marché au sens de l'article 3.3 du CCAG FCS 2021 est le directeur de MetaFensch ou son représentant habilité, désigné lors de la notification du marché.

MetaFensch se réserve par ailleurs la possibilité de commander au titulaire, avec son accord, des équipements, pièces ou consommables nécessaires au fonctionnement de l'équipement.

### **Article 2 – Contexte**

MetaFensch est une plateforme publique de R&D industrielle accompagnant les entreprises dans l'industrialisation de leurs projets innovants dans le domaine de la métallurgie. 3 thématiques transversales sont traitées :

- L'élaboration des métaux et la fabrication de poudres métalliques
- Le recyclage des métaux et l'efficacité énergétique des process
- L'industrialisation via la mise en place de pilotes semi-industriels

Afin de réaliser ses missions MetaFensch dispose de 4 fours semi-industriels de fusion de métal (100% électriques), d'un laboratoire de caractérisation, d'un atelier et de divers équipements annexes.

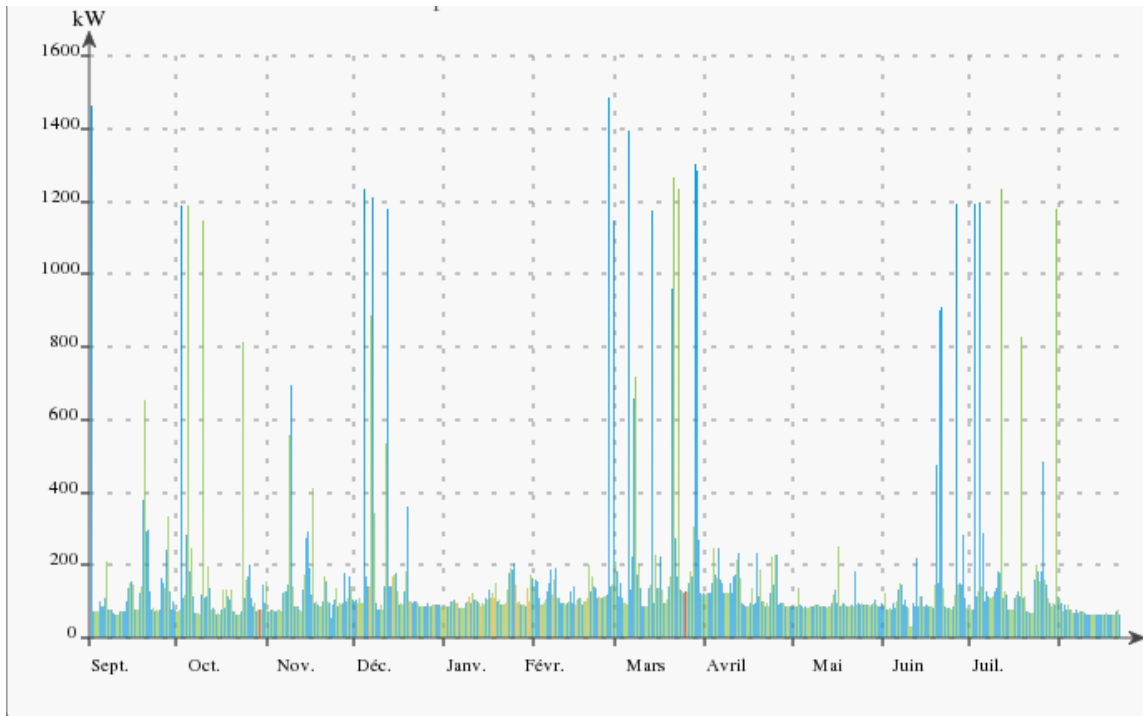
### **Article 3 – Lieu d'acheminement**

Le lieu de livraison de l'électricité est le 109 rue de Thionville, 57270 Uckange, France.

### **Article 4 – Volumétrie et profil de consommation**

Tertiaire et équipements annexes hors fonctionnement des fours : 50-65 kW.

Les fours de MetaFensch, qui varie en puissance entre 100 et 2400 kW, fonctionnent par campagne. La consommation d'électricité qui en résulte est donc irrégulière d'un jour à l'autre et d'un mois à l'autre. Par exemple, sur une période annuelle de référence :



Les pics (> 600 kW) de puissance viennent d'un des trois fours. Ce four fonctionne en moyenne 40 fois par an pendant des campagnes de 2 à 3 fusions par semaine.

Volumétrie anticipée et autres données :

Consommation annuelle	750 – 900 MWh
Puissance maximale	1500 kW
Puissance moyenne	100 kW

### Article 5 – Services associés

En plus de la fourniture et de l'acheminement d'électricité, le titulaire s'engage à fournir les services suivants :

- Suivi commercial :
  - Nomination d'un interlocuteur dédié, avec une ligne directe, et un remplacement en cas d'absence
  - Bilan annuel, au minimum, en présence de l'interlocuteur
  - Réponse à toute demande par téléphone ou par mail en moins de 24 heures
- Site web accessible à tout moment par MetaFensch avec, au minimum, les informations suivantes :
  - Puissance souscrite
  - Puissance utilisée
  - Statistiques sur la consommation, les puissances, etc.
- Mise en place d'un télérelève pour le comptage
- Facturation détaillée. Le titulaire inclura un exemple de facture dans son offre.

## Article 6 – Option

Capacité d'avoir toute ou une partie de la fourniture en électricité verte. Le titulaire détaillera sa capacité de fournir de l'énergie verte ainsi que les surcoûts éventuels en option dans l'offre.

## Article 7 – Environnement de MetaFensch

Les horaires de fonctionnement sont :

- Lundi-vendredi
- 7h-19h

En outre, deux périodes annuelles de fermeture sont prévues :

- Fin d'année : 1 semaine fin décembre/début janvier
- Été : 2 semaines en juillet/août

